

ENSV Riiklik Ehituskomitee
 Kultuurimälestiste Riiklik
 Projekteerimise Instituut
 Tallinn, Lai t. 31 Arhiiv nr. M-1885

A N K E E T

EESTI NSV-s SAILINUD MÕISAHOONETE ESIALGSEKS INVENTARISEERIMISEKS

I Üldandmed

1. Mõisa nimi: **KARSTE**
 (eestikeelne ja sulgudes saksakeelne)
2. Mõisa liik: **peamõis**
 (peamõis, karjamõis, abimõis jne.)
3. Asukoht, address: **Põlva m. Kanepi ku.**
 (rajoon, külanõukogu)
 end.maakond, end.kihelkond: **Nõu maak. Kanepi kllk**
4. Kaugus km. suuremast liiklusteest, millisest ja mis suunas:
 **Steppa-Nõu mnt-st 0,5 km. läände**
5. Valdaja või valdajad ja kasutajad:
 **Kanepi valdus**
 (asutuse või ettevõtte täielik nimetus)

II Mõisaansambli lühiseloomustus:

(hooned, haljastus, veekogud, väravad ja piirded; skitseerida hoonete asetus mõisa südames, kirjeldada hooned, parki ja muid rajatisi lühidalt, määrata juurdepääsuteed ja ilmakaared kõrga mõisa suhtes, kasutada lisalehte kui vajalik)

vt lisa II-1

Mõisa ansambel on reanud üllalt suur. Praegulus on midamit roas pahoonega hävinud. Säilinud on ümbrunud majandushooned millest paremas seisus on ümbrakate maja, ait (randiliste sammastega), ait-ruut ja mahult suur hõbe-õllevalviku trükkimaja.

* Muudu hästi säilinud pööni on ehitatud ümri lamuid ja pööni on hästi hooldamata.

III Mõisa peahoone:

1. Flaanilahendus (anda põhikorruste skemaatiline ruumijaotus lisalehel).
2. Välisarhitektuur ja detailid (hoone märkimisväärsete arhitektuuriliste elementide ja detailide loetelu ning seisund)

"Häärbeu all oli 8 uuldu, taimevaja oli otsas."

3. Sisearhitektuur:
(loetleda ruumides kunstilisi elemente ja detaile: stukkdekoor seintel, laes; parkett - puit, kivi; laemaalingud, seinamaalingud, ehisliistud seintel, paneelid, sambad, pilastrid, seinakapid, peeglid, sepsidetailid, ahjud, kaminad, ja märkida kus nad asuvad)

4. Keldriruumide kirjeldus:
(laekonstruktsioon, seinad, ukсед, sepsid, jne.)

IV Üksikhoonete loetelu: x)

| Jrk. nr. | Hoone algne funktsioon | Vanus | Stiil | Arhitekt ^{xx)} | Materjal | Korru- seli- sus | Telje- lisus | Säilivus ^{xxx)} | | |
|-------------|---------------------------|-------|-------|-------------------------|----------|------------------------|-----------------|--------------------------|----|--------------|
| | | | | | | | | h | r | hb |
| 1 | 2 | 3 | 4 | 5 | 6 | 7 | 8 | 9 | 10 | 11 |
| 1. | Peahoone | | | | | | | | | hävinud |
| 2. | Valitsejamaja | | | | | | | | | hävinud |
| 3. | Mõisateenijate elumaja | | | | | | | | | rahuldav |
| 4. | Aidad | | | | | | | | | rahuldav |
| 5. | Sõiduhobuste tallid | | | | | | | | | hävin., halb |
| 6. | Tõllskuur | | | | | | | | | nt p. 5 |
| 7. | Kelder (eraldi ehitusena) | | | | | | | | | hävinud |
| 8. | Kasvahoone | | | | | | | | | hävinud |

x) Hoone puudumisel tõmmata lahtrisse kriips.

xx) Arhitekti või ehitusmeistri mitteteadmisel jätta lahter tühjaks.

xxx) Varemete korral märkida "varemed".

| 1 | 2 | 3 | 4 | 5 | 6 | 7 | 8 | 9 | 10 | 11 |
|-----|-------------------|------------------------------|--------------|-----|-------|---|---|---|----|---------------------------|
| 9. | Tööhobuste tallid | | | | | | | | | rahuldar |
| 10. | Karjalaudad | Ltn | | | | | | | | 1. häivind 2. rahuldar |
| 11. | Viinavabrik | + Põlvkivi + + kahtluseid | | | | | | | | häivind ümberhit. |
| 12. | Piimaköök | | | | | | | | | |
| 13. | Vesiveski | | | | | | | | | |
| 14. | Tuulik | | | | | | | | | |
| 15. | Sepikoda | | | | | | | | | ümberhitatud |
| 16. | Rehi | + katkum | pruimat rütt | | | | | | | häivind |
| 17. | Kuivati | | üks häivind | kuu | alles | | | | | rahuldar |
| 18. | Mõisakõrts | | Jõugu | | | | | | | reemas |
| 19. | Kärnerimaja | | | | | | | | | ümberhit. |
| 20. | | | | | | | | | | |
| 21. | | | | | | | | | | |
| 22. | | | | | | | | | | |

V Park.

Pargi üldine seisund (hea, keskmine, halb); anda lühiseloostus kujunduse, pargiehituste ning veekogude kohta:

üksame rannaud, tugeval
uljufil, ilusa puistuga.

VI Millised väravaehitused, väravad ja piirded mõisaansamblisse kuuluvad?

räilvõud on väike asi õunaava
piirdest.

VII Miti puisteed ja missugusest suunast suunduvad mõisa, milline on nende seisund?

VIII Kas on mõisaansamblisse või selle vahetusse lähedusse ehitatud uusi hooneid, kuhu ja mis otstarbel?

ühikülmakamud pargi riide
tootmishooneid mõis, majandushooneite
juurde.

6

IX Andmed mõisas ja selle ümbruskonnas leiduva mööbli ja muu inventari kohta (kus mida on säilinud ja millises seisundis):

u. see

X Varia.

Andmed mõisaomaniku kohta. Kas mõisa territooriumil on matmispaiku, kabeleid, riste, monumente? Kui mõisa perekonna matmispaik on khk. kirikuaias, siis missuguses kirikuaias või kalmistul?

XI Pärimused ja legendid.

Astuda kontakti inimestega, kes teavad pärimusi või legende või muid andmeid mõisa kohta või andmeid isikute kohta, kes on olnud kunagi mõisaga seotud; anda need lisalehel ankeedi juurde, ära märkides tingimata andmed küsitletud isikute kohta (nimi, vanus, aadress, amet - praegune, endine).

HUGO LOKK

XII Andmed ankeedi täitja kohta:

Perекonna-, ees- ja isanimi *KOTLI, ANU*

Töökoht, ametikoht ja eriala: *EKE Projekt*

..... *grupi juht, arhitekt*

Aadress: *Paldiski aadress 53-5*

ANKKEEDI TÄITMISE KUUPÄEV:

ALLKIRI: *A Kotli*

LISA II-17

Põhja raj. kantsi kikk.

KARSTE müris

KANEPI OTEPÄÄ - VÖRU MNT KAAVERE

PÕHI

REHI JA KATZARUUM

ÕLLEVABR. TÖÖLISTE MAJA

VANA KUIVATUS

SELAUT (KAUPLUS)

MEIEREI (ELAMU)

MÜGGA MÜTS

ÕLLEVABRIK VIINAVABRIK KELDRIK

UIBUAIA MÜÜRI NURK

TALL

LAUT

LAUT

VALITSEJA MAJA

PARK

KÄRNERI MAJA (SAUN)

ÜHEPEREELAMUD

HÄÄRBER



SÄIDUHOB. TALL

AIT-KUIVATI

MOONAKATE MAJA

HOBUSERIK-TADE RUUM (ELAMU)

AIT

JÄÄKELDER

SEPIKODA



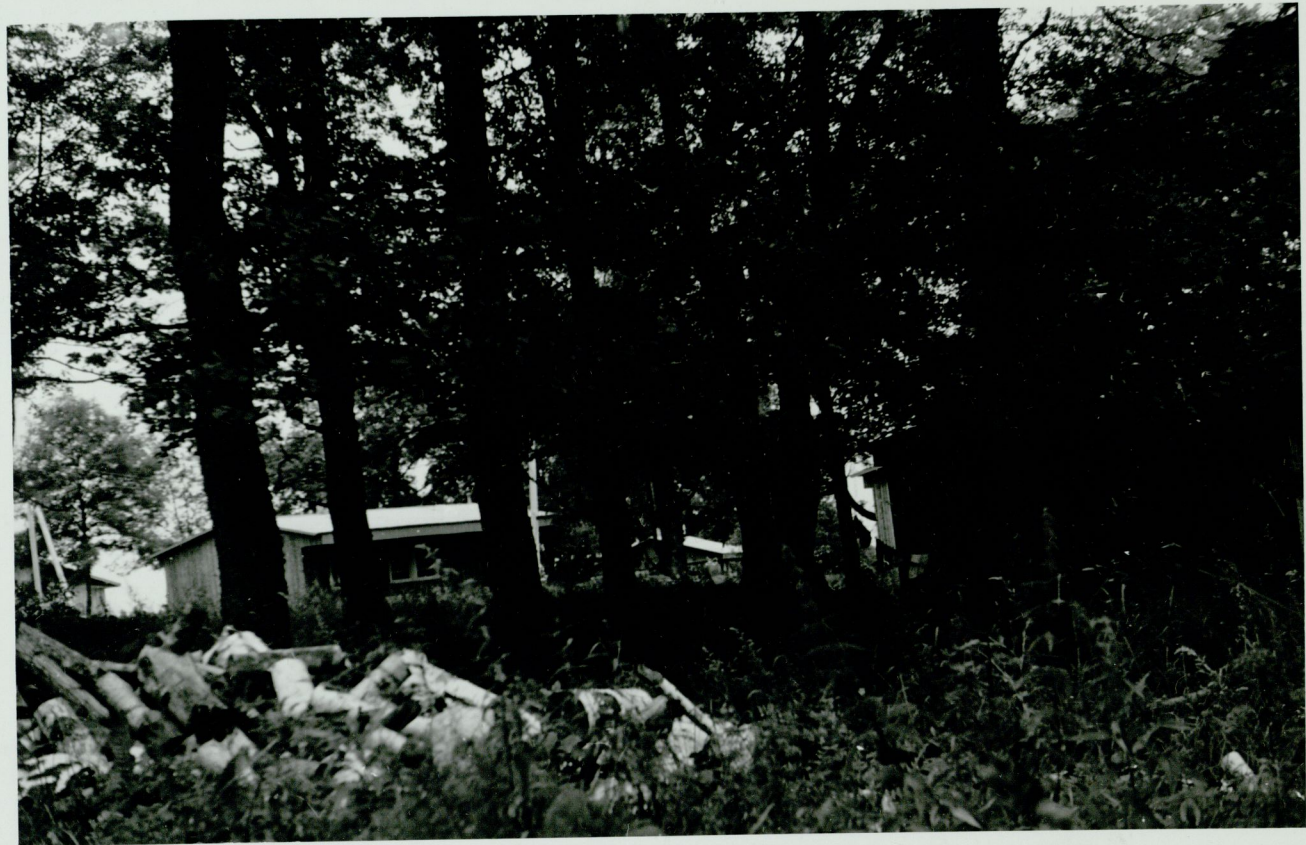


Põlva raj. Karste mõis.

144

16
#1406/1977

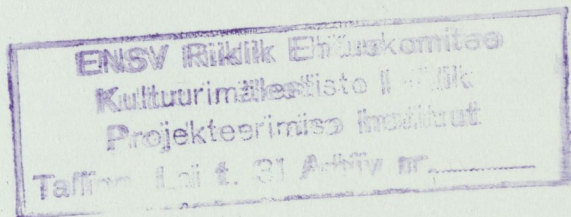
ENSV Riiklik Ehituskomitee
Kultuurimälestiste Riiklik
Projekteerimise Instituut
Tallinn, Lõu t. 31 Arhiiv nr.



Põlva raj. Karste mõis.

15

uued elanud paigis Akotli 1927





Põlva raj. Kaste mõis.

14

aif-kuivõde

A kalli 1977

ENSV Riiklik Ehituskomitee
Kultuurimälestis- ja Loomis-
Projekteerimise Instituut
Tallinn, Lai t. 31 Arhiiv nr.



Põlva raj. Karste mõis.

13

aút

A. Kõlli 1977

ENSV Riiklik Ehitus Komitee
Kultusimälestiste I ja II
Projekteerimise Instituut
Tallinn, Lai t. 31 Arhiiv nr.

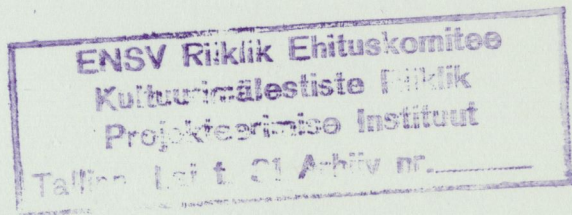


Põlva raj. Karste mõis.

12

maandmaja

12 kott 1977





Põlva raj. Kärde mõis.

11

Teetiste maja

A 4016 1977

ENSV Riiklik Ehituskomitee
Kultuurimälestiste Riiklik
Projekteerimise Instituut
Tallinn, Lai t. 31 Arhiiv nr. _____



Põlva raj. Karste mõis.

10

leell

A Keetli 1977

ENSV Riiklik Ehituskomitee
Kultuurimälestiste Riiklik
Projekteerimise Instituut
Tallinn, Lai t. 31 Arhiiv nr. _____



Põlva raj. Karste mõis.

9

Caust

4.10.11.1977

ENSV Riiklik Ehituskomitee
Kultuurimälestiste Riiklik
Projekteerimis-Instiituit
Tallinn Lõu t. 31 Arhiiv nr.



Põlva raj. Karste mõis

P

Kõrneri maja 12.04.1977

ENSV Riiklik Ehituskomitee
Kultuurimälestiste Riiklik
Projekteerimise Instituut
Tallinn, Lai t. 31 Arhiiv nr.



Põlva raj. Karste mõis.

18

~
õunepäia müür A Kolliv 1077

ENSV Riiklik Ehitus- ja
Kultuurimälestiste
Projekteerimise Instituut
Tallinn, Lai t. 31 Arhiiv nr. _____



Põlva raj. Karske mõis.

Õllevalerihele vane Akotti 1927¹⁷

