

Eesti NSV mõisaarhitektuur

UNIPIHA

mõis M-638

TARTU

rajoon

NÕO

18/n

rk	Säiliku nimetus	arv	kuup	Märkused
1.	Inventariseerimisankeet	1	3.04.1981	
2.	Situatsiooniplaan	1	"	
3.	Fotod	15	"	
4.	Negatiivid	16	"	
5.	Peahoone inventariseerimis- plaan(a)			
5.	Peahoone ruumilahenduslik skitseering			

ENSV Riiklik Ehituskomitee
Kultuurimälestiste
Projekteerimise Insituit
Tallinn, Lai t. 31 Arhiiv nr. M-638

A N K E E T

EESTI NSV-s SAILINUD MÕISAHOONETE ESIALGSEKS INVENTARISEERIMISEKS

I Üldandmed

1. Mõisa nimi: *Maipika mõis (Maipicht) (Maipicht)*
(eestikeelne ja sulgudes saksakeelne)
2. Mõisa liik: *abimõis*
(peamõis, karjamõis, abimõis jne.)
3. Asukoht, address: *Pardu rajoon, Nõo k/v*
(rajoon, külanõukogu)
end.maakond, end.kihelkond: *Pardu maakond, Nõo kihelkond*
4. Kaugus km. suuremast liiklusteest, millisest ja mis saunas:
Pa. Nõo-Kambja mt. ääres, Nõost 5 km.
5. Valdaja või valdajad ja kasutajad: *Nõo sovhoos*

(asutuse või ettevõtte täielik nimetus)

II Mõisaansambli lühiseloomustus:

(hooned, haljastus, veekogud, väravad ja piirded; skitseerida hoonete asetus mõisa südamikus, kirjeldada hooned, parki ja nuid rajatise lühidalt, määrata juurdepääsuteed ja ilmakaared kogu mõisa suhtes, kasutades lisalehte kui vajalik)

Hooned asuvad härrastemaja läheduses 200 m raadiuses, ~~st~~ maanivi hoone ~~on~~ ots 5' tabuline, ~~1,5 x 2,2~~ praegu kasutatakse garaazina. Endine rehahoone (maanivist) ~~asub~~ praegu laud, kuffa elumaja puudest, maanivi veller all (mahajäetud hoone), Endine vöib telliskitust 2 korda. Mõisaäärne sept koda on ümber ehitatud tunduvalt. Praegu on eluhooneks keer. Endine mõisaäärne mahajäetud. Endist väinü kasutatakse heinahooldang (maanivist müür + puudest seinad). Endised lundad on ümber ehitatud garaazideks ja endist tallikoolest on saanud ait. Mõisaäärne (maanivihooone) on veevõtted uorkaaja lundad.

III Mõisa peahoone:

1. Plaanilahendus (anda põhikorruste skemaatiline ruumijaotus lisalehel).
2. Välisarhitektuur ja detailid (hoone märkimisväärsete arhitektuuriliste elementide ja detailide loetelu ning seisund)

*Endise hõlvastumaja on ümberehitatud raku-
majaks (tellis üle arhitekt), ruumijaotus muutunud
täielikult. Praegu hoonet ei kasutata, keldrid
all sissevarisevad.*

3. Sisearhitektuur:
(loetleda ruumides kunstilisi elemente ja detaile: stukk-
dekoor seintel, laes; parkett - puit, kivi; laemaalingud,
seinamaalingud, ehisliistud seintel, paneelid, sambad,
pilastrid, seinakapid, peeglid, sepsidetailid, ahjud, ka-
minad, ja märkida kus nad asuvad)

4. Keldriruumide kirjeldus:
(laekonstruksioon, seinad, ukseid, sepsid, jne.)

IV Üksikhoonete loetelu:^{x)}

rk. nr.	Hoone algne funktsioon	Vanus	Stiil	Arhitekt ^{xx)}	Materjal	Korru- seli- sus	Telje- lisus	Säilivus ^{xxx)}		
								n	r	hb
1	2	3	4	5	6	7	8	9	10	11
1.	Peahoone					kivi (tallid) 1				X
2.	Valitsejamaja (kubjas)					puit 1				X
3.	Mõisateenijate elumaja					kivi 1			X	
4.	Aidad					maasivi 1			X	
5.	Sõiduhobuste tallid					maasivi 1				X
6.	Tõllakuur									
7.	Kelder (eraldi ehitusena)					maasivi 1				X
8.	Kasvahoone									

x) Hoone puudumisel tõmmata lahtrisse kriips.

xx) Arhitekti või ehitusmeistri mitteteadmisel jätta lahter tühjaks.

xxx) Varemete korral märkida "varemed".

V Park.

Pargi üldine seisund (hea, keskmine, halb); anda lühiseloostus kujunduse, pargiehituste ning veekogude kohta:

Park asub hävnestemaja ees, põhiliselt lehtpuud (tammi, pärn, kask). On korras ära. Pargis asub ka fossa, mis on püstitatud ja küljed uuesti mätastega kaetud.

VI Millised väravaehitused, väravad ja piirded mõisaansamblisse kuuluvad?

On säilinud üks juurde mõisaaeda, mis oli maamüüri märgist ja pealt kaetud 5-kiviga. Värvaehtus ei ole.

VII Mitu puisteed ja missugusest suunast suunduvad mõisa, milline on nende seisund?

Puisteed peenduvad.

VIII Kas on mõisaansamblisse või selle vahetusse lähedusse ehitatud uusi hooneid, kuhu ja mis otstarbel?

On ehitatud uus elumaja, mis on püstitatud.

5

IX Andmed mõisas ja selle ümbruskonnas leiduva mööbli ja muu inventari kohta (kus mida on säilinud ja millises seisundis):

X Varia.

Andmed mõisaomaniku kohta. Kas mõisa territooriumil on matmispaiku, kabeleid, riste, monumente? Kui mõisa perekonna matmispaik on khk. kirikuaias, siis missuguses kirikuaias või kalmistul?

XI Pärimused ja legendid.

Astuda kontakti inimestega, kes teavad pärimusi või legende või muid andmeid mõisa kohta või andmeid isikute kohta, kes on olnud kunagi mõisaga seotud; anda need lisalehel ankeedi juurde, ära märkides tingimata andmed küsitletud isikute kohta (nimi, vanus, aadress, amet - praegune, endine).

Arnold Rõuskopp - Nõo saaresti peagronoom

XII Andmed ankeedi täitja kohta:

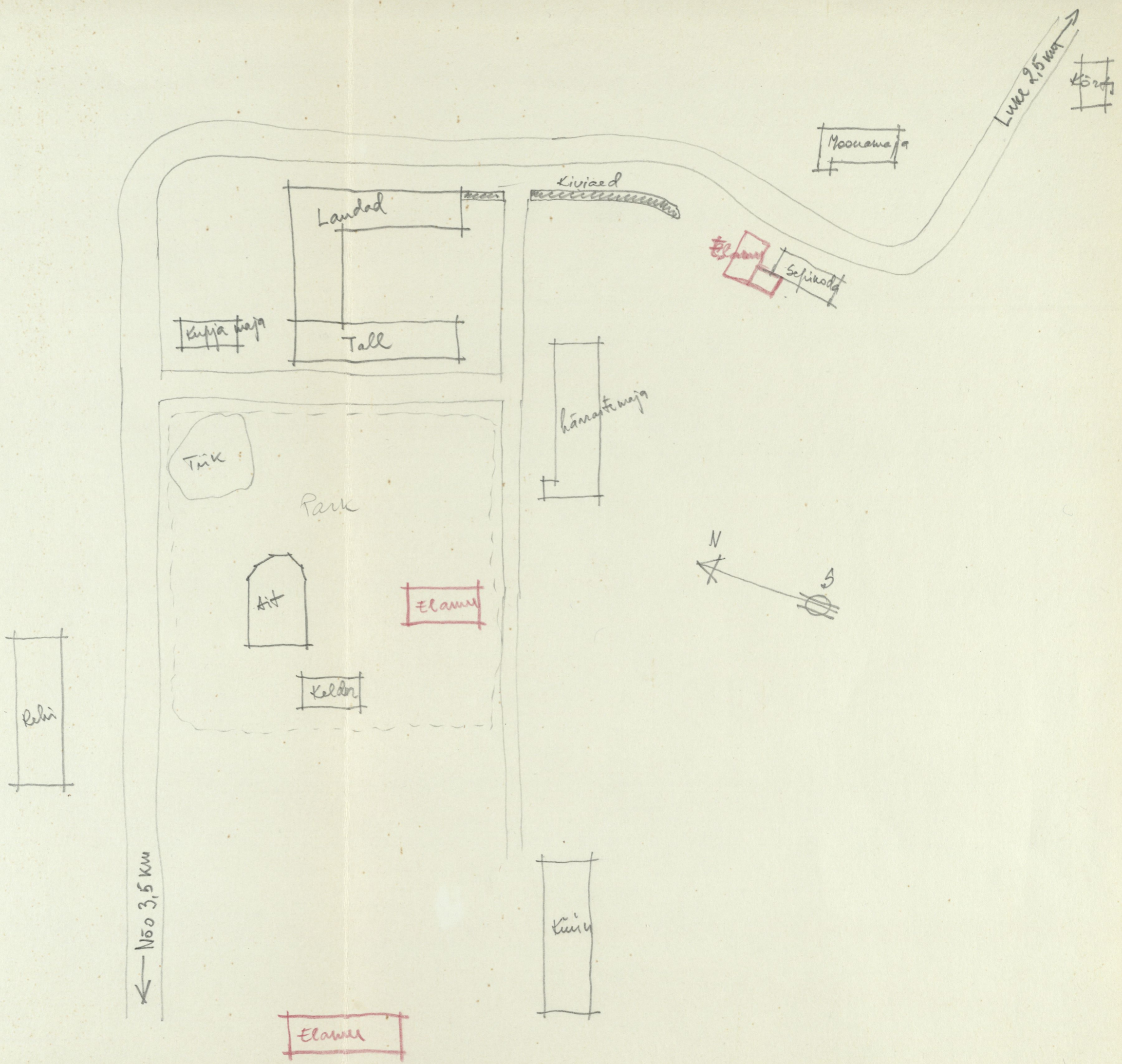
Perekonna-, ees- ja isanimi: Kulasalu, Guri Karohese J.
Töökoht, ametikoht ja eriala: VRV, tehnik
.....
Aadress: Tartu, Tammekeeru 11

ANKEDI TÄITMISE KUUPÄEV:

1976.a. septembris

ALLKIRI:

Guri





Tahtu rajoon, Uuspeha mõis

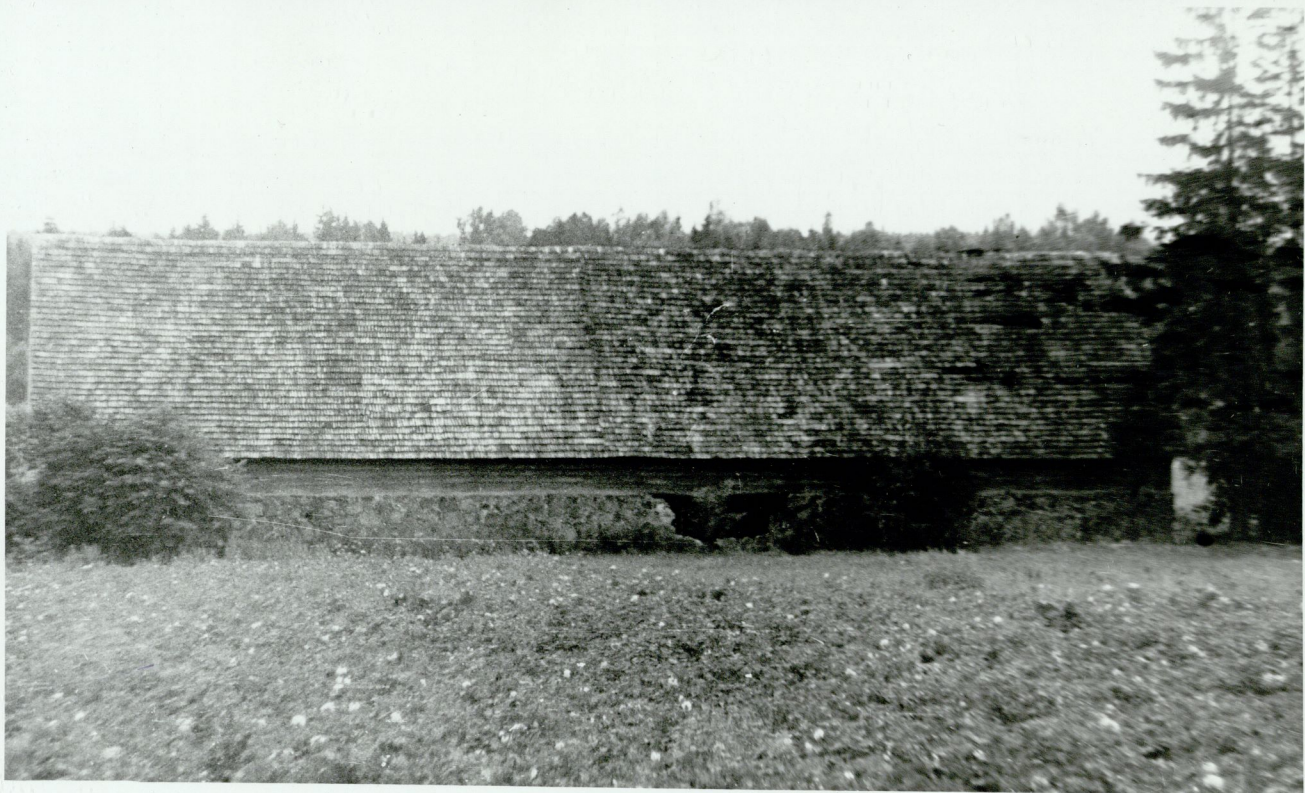
Endine linnalaad

Foto: J. Kulesch

sept. 1936. r.

17

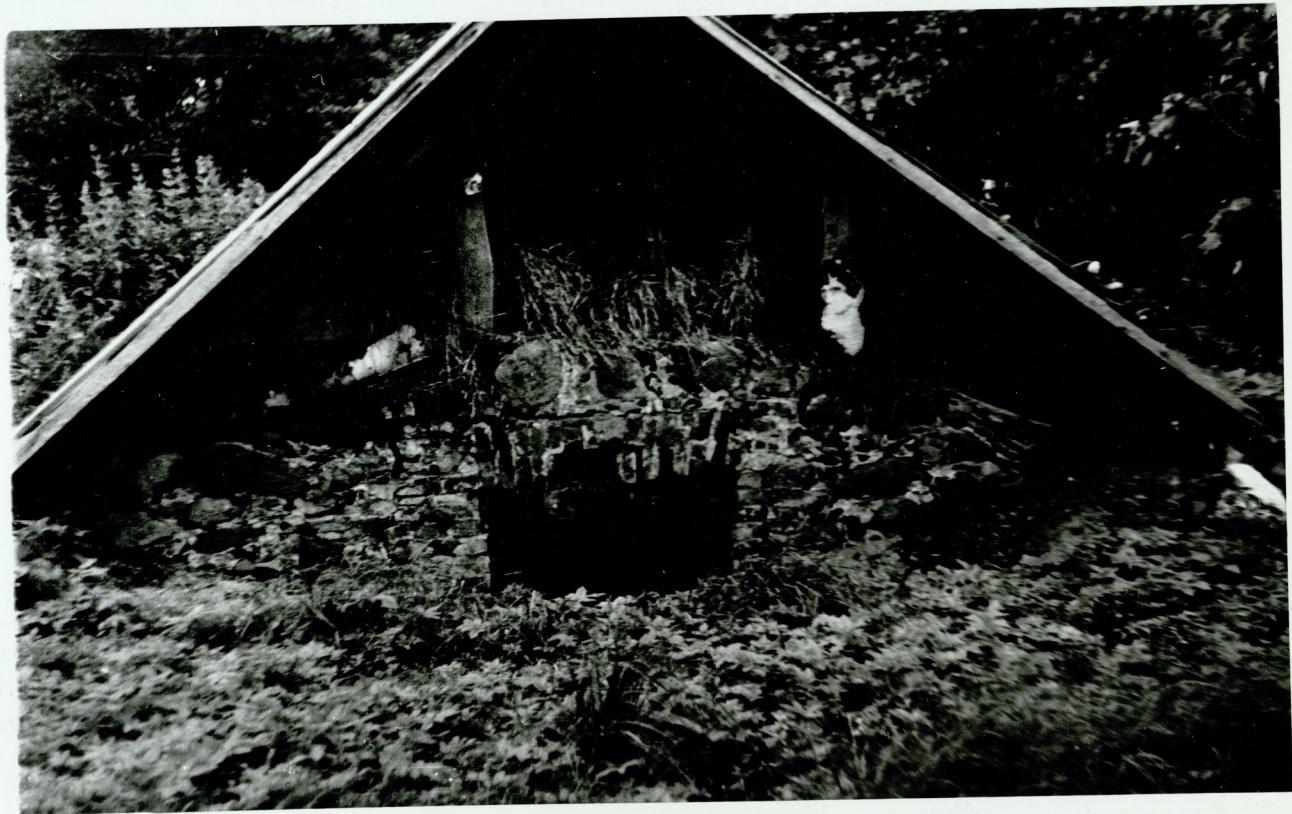
ENS / Eesti NSV
Kultuurilooline ja
Projekteerimise Instituut
Tallinn, Lai t. 31 Arhiiv nr. _____



Tahtu rejon, Uuipihha mets
Tudine keivakünn
Foto: J. Kuleralu
1986. a. sept.

20

ENSV Riiklik Erand komisioon
Kultuurimälestiste Riiklik
Projekteerimise Instituut
Tallinn, Lai t. 31 Arhiiv nr.



Tartu rajoon, Kuipika mõis
Zudine mõisa kelder.

Foto: J. Kulasalu

1946 a. sept.

14

ENSV Riiklik Eksperimentaalne
Kultuurimälestiste ja
Projekteerimise Instituut
Tallinn, Lai t. 31 Arhiiv nr.



Taaskajasa, Uuspiha mõis
Eudine sefikoja ots.

Foto: J. Kularahm

1946. a. sept.

11

ENSV Riiklik Ehituskomitee
Kultuurimälestiste Riiklik
Projekteerimise Instituut
Tallinn, Lai t. 31 Arhiiv nr.



Tartu rajoon, Uuspiha mõis

Endine kaupmaja

Foto J. Kulogalu

1986.a. sept.

21

ENSV Riiklik Ehituskomitee
Kultuurimälestiste I. klassi
Projekteerimise laulud
Tallinn, Lai t. 31 / kivi nr.

M-038



Tartu rajoon, Luupika mõis

Endine sefinsda

Foto: J. Kularalu

1946. a. sept.

12

ENSV Riiklik Erilise omitee
Kultuurimälestis- ja
Projekteerimise Instituut
Tallinn, Lai t. 31 Arhiiv nr.



Tarku rajoon, Uuipika uuis
Tudine moosumate meja (maaplane)

Foto J. Kularalu
1976. a. sept.

M-638

18

Eesti Kõrgema
Kultuuriteaduse
Projektioonise Institut
Tallinn, Lai t. 31 Arhiiv nr. _____



Tatu rajoon, Kuipika mõis
Eudine relikvaane (praegu laud)
Foto: J. Kalasalu
1976.a. sept.

22

ENSO / Eesti Ehituskomitee
Kultuurimälestiste (EKM)
Projekteerimise Instituut
Tallinn, Lai t. 31 Arhiiv nr. _____



Tartu rajoon, Uuipila mõis
Endine moonamaja (varem koolis)
Foto: J. Kulavain
1946. a. sept.

19

ENSV Riiklik Enduskomisjon
Kultuurimälestiste
Projekteerimise Instituut
Tallinn, Lai t. 31 Arhiiv nr.



Taibu rajoon, Uuipõhja mõis
Endised linnad.

Foto: J. Kularich
sept. 1946. a.

6

ENSV Riiklik Ehituskomitee

Kultuurimälestiste Riiklik

Erakordne komisjon

1946. a. sept. 15. nr. 100



Tartu rajoon, Uuipõhja mõis
Endise tallikoaal
Tofor J. Kularaali
1926. a. sept.

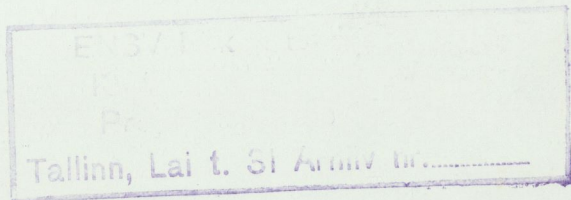
(15)

ENSV Riiklik Endise Mõisa
Kultuurimälestiste
Projekteerimise Instituut
Tallinn, Lai t. 31 Arhiiv nr. _____



Tahtu reppou, Uuipika mõts
Eudine mõisa keller
Tofoi J. Kulasaalu
1926. a. sept.

13

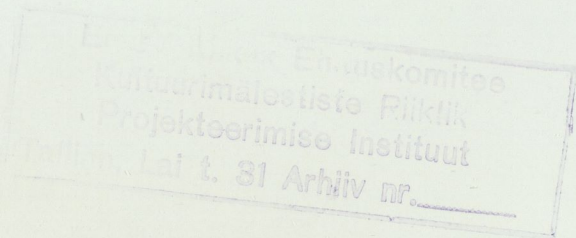




Tartu rejon, Uuifilja mõis
Härrasteaia (aoline)

Foto: J. Kularahn

1926. a. sept.





Tartu rajoon, Uuspõhja uusts

Endine aed.

Foto: J. Kalaraku

1946.a. sept.

13

ENSV Riiklik Ehituskomitee
Kultuurimajanduse osakond
Projekteerimis- ja inseneribüroo
Tallinn, Lai t. 31 Arhiiv nr.